

Especificaciones

Modelo	Z-60 DC & Z-60 FE
--------	-------------------

Dimensiones

Altura máxima de trabajo*	20,16 m
Altura máxima de la plataforma	18,16 m
Alcance horizontal máx.	11,15 m
Altura de la articulación del brazo (máx.)	7,39 m
Posicionamiento en negativo	2,46 m
A Longitud de la plataforma – modelo 8 pies / 6 pies	0,91 m / 0,76 m
B Ancho de la plataforma – modelo 8 pies / 6 pies	2,44 m / 1,83 m
C Altura – replegada	2,54 m
Altura – transporte (plumín retraído)	2,62 m
D Longitud – replegada	8,15 m
Longitud – transporte (plumín retraído)	6,30 m
E Ancho	2,49 m
F Distancia entre ejes	2,49 m
G Altura libre sobre el suelo – centro	0,33 m

Productividad

Capacidad de elevación	227 kg
Rotación de la plataforma	160°
Rotación vertical del plumín	135°
Rotación de la torreta	355° no continua
Voladizo posterior de la plataforma giratoria – brazo sec. arriba	0,58 m
Voladizo posterior de la plataforma giratoria – brazo sec. abajo	0,81 m
Velocidad de traslación – replegada 4x2 - 4x4	6,44 km/h
Velocidad de traslación – elevada**	1,09 km/h
Pendiente superable - 4x4 - replegada***	45%
Radio de giro – int.	2,51 m
Radio de giro – ext.	5,69 m
Controles	24 V DC proporcionales
Neumáticos	355/55 D625

Potencia

Sistema de traslación eléctrico	34 V 3 fase AC
Alimentación	48 V DC (8 baterías 6V, capacidad 225 Ah) 390 Ah (FLA standard en DC) 415 Ah (AGM standard en FE) Kubota 18,5 kw D1105 Nivel V Generador AC
Unidad de alimentación auxiliar	12V DC
Capacidad del depósito hidráulico	68,14 L
Capacidad del depósito de combustible	64,35 L

Niveles de ruido y vibración

Nivel de presión sonora (suelo)	70 dBA (DC) / 77 dBA (FE)
Nivel de presión sonora (plataforma)	70 dBA (DC) / 72 dBA (FE)
Vibración	0,553 m/s ²

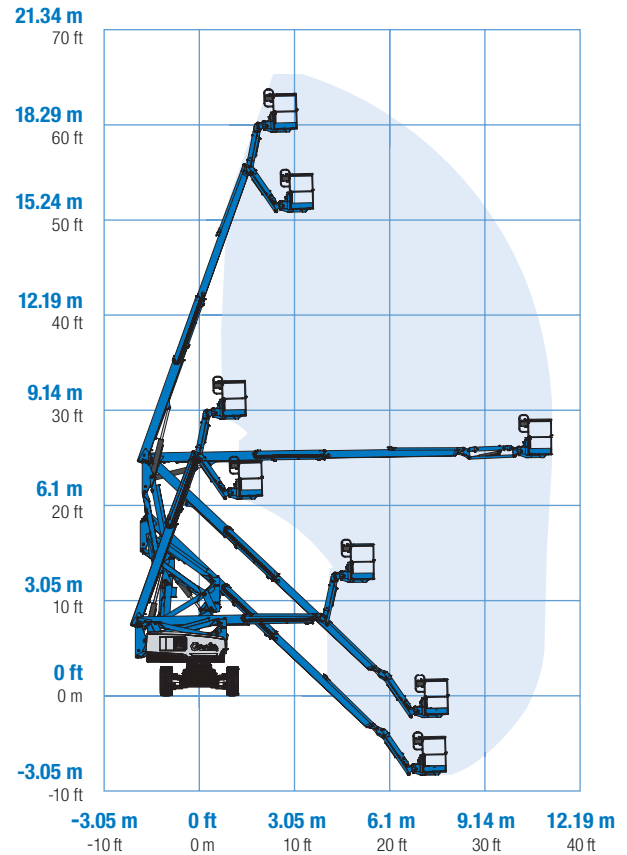
Peso****

Z-60 DC	7.530 kg
Z-60 FE	7.756 kg

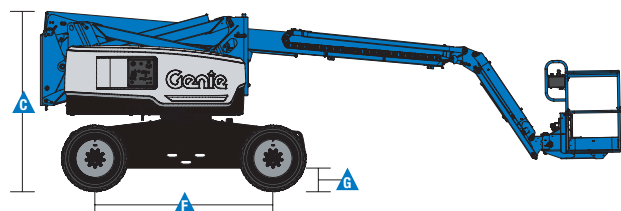
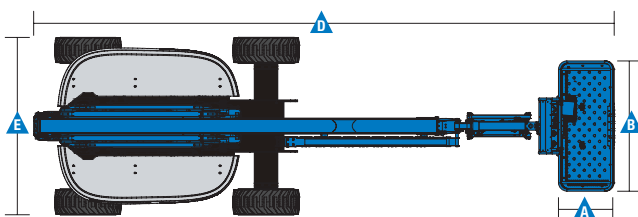
Cumplimiento normativo

Directivas de la UE: 2006/42/EC - Maquinaria (estándar armonizado EN280) y Reglamento (UE) 2016/1628 Nivel V; 2004/108/EC (Compatibilidad electromagnética); 2000/14/EC (Ruido exterior)

Diagrama de trabajo Z-60 DC & Z-60 FE



* En el sistema métrico, altura de trabajo = altura de la plataforma + 2 m.
** En modo elevación (plataforma elevada), la máquina está diseñada para funcionar solo en superficies firmes y niveladas.
*** La pendiente superable es aplicable al trabajo en pendientes. Consultar en el manual del operario la clasificación de las pendientes.
**** El peso variará en función de las opciones y de la normativa del país.



Características

Características estándar	Fácil configuración según sus necesidades	Opciones y accesorios
<p>Dimensiones</p> <ul style="list-style-type: none"> • Altura de trabajo 20,16 m • Alcance horizontal 11,15 m • Altura de la articulación del brazo 7,40 m • Hasta 227 kg de capacidad de elevación <p>Productividad</p> <ul style="list-style-type: none"> • Horómetro digital con indicador de carga de batería y lectura de diagnóstico • 4 x 4 Sistema de transmisión eléctrico • Unidad de alimentación hidráulica de alta eficiencia y velocidad variable • Plataforma con nivelación automática • Rotación de plataforma hidráulica • Controles totalmente proporcionales • Interruptor de dirección acoplado al joystick de traslación • Conector telemático • Sistema de validación de la traslación • Tracción deshabilitada en caso de chasis inclinado • Cableado AC a la plataforma • Bocina • Contador horario • Alarma de inclinación • Alarmas de descenso y desplazamiento • Luz intermitente • 355° de rotación hidráulica continua de la torreta • Coberturas de plataforma giratoria con bloqueo • Tracción positiva • Conexión de paralelogramo dual para abarcar muros verticalmente • Alarma de contacto Lift Guard™ • Bandeja de herramientas <p>Potencia</p> <ul style="list-style-type: none"> • Baterías de 48 V DC (FLA 390 Ah standard en DC) • Baterías de 48 V DC (AGM 415 Ah standard en FE) • Unidad de alimentación auxiliar de 12V DC • Sistema de carga inteligente de 25A que compensa la temperatura • Indicador de carga de batería • Interruptor de bajo voltaje 	<p>Tipos de plataformas</p> <ul style="list-style-type: none"> • Cesta de 1,83 m con doble entrada con puerta oscilante (estándar) • Cesta de 2,44m con triple entrada con puerta oscilante <p>Plumín</p> <ul style="list-style-type: none"> • Plumín articulado 1,52 m con recorrido de 135° <p>Motor</p> <ul style="list-style-type: none"> • 18,5 kW Kubota Nivel V diesel <p>Conducción</p> <ul style="list-style-type: none"> • 4 x 4 Sistema de transmisión eléctrico (estándar) <p>Eje</p> <ul style="list-style-type: none"> • Oscilación activa (estándar) <p>Neumáticos</p> <ul style="list-style-type: none"> • Todo terreno, no marcan el suelo, con espuma (estándar) • Todo terreno con espuma 	<p>Opciones de productividad</p> <ul style="list-style-type: none"> • Plataforma con rejilla de protección a media altura Lift Guard™ • Raíl auxiliar superior en plataforma • Toma de aire en plataforma • Toma de corriente en cesta (incluye enchufe y fusible rearmable como opción) • Kit de luces de trabajo (2 en chasis, 2 en plataforma) ⁽¹⁾ • Joystick de doble eje ⁽¹⁾ • Aceite hidráulico biodegradable • Kit para condiciones adversas: fuelles de cilindro, sellos rascadores para la pluma y cubiertas de los controles de la cesta y al suelo ⁽¹⁾ • Tracción deshabilitada en caso de chasis inclinado (configuración Software) • Soporte de paneles ⁽¹⁾ • Cubiertas de los controles de la cesta con cierre • Estructura protectora del operador ⁽²⁾ • Barra anticaídas Lift Guard™ ⁽²⁾ <p>Alimentación</p> <ul style="list-style-type: none"> • Inversor de potencia 2000W 120V/60Hz, 240V/50Hz o 110V/50Hz • Baterías con electrolito FLA (Standard en las DC) • Baterías AGM sin necesidad de mantenimiento (Standard en las FE) • Kit de deshabilitación en caso de baja temperatura



⁽¹⁾ Opción solo instalada en fábrica
⁽²⁾ Solo post-venta

España y Portugal

Gaià, 31 - Pol. Ind. Pla d'en Coll, 08110 Montcada y Reixac, Barcelona, España Tel gratuito : + 34 900 808 110 Tel: + 34 93 572 50 90
Fax: + 34 93 572 50 91.

Visite www.genielift.com/es/about-genie/locations para ver nuestra lista de ubicaciones globales.

Fabricación y distribución en todo el mundo

Australia · Brasil · Caribe · América Central · China · Francia · Alemania · Italia · Japón · Corea · México · Rusia · Sudeste de Asia · Suecia · Emiratos Árabes Unidos · España y Portugal · Estados Unidos · Reino Unido

Las especificaciones de productos están sujetas a cambios sin previo aviso ni obligación por parte de Genie. Las fotografías y/o esquemas de este folleto sólo aparecen con fines ilustrativos. Si desea instrucciones sobre el correcto uso de este equipo, consulte el Manual del Operario. El incumplimiento de las instrucciones del manual del operario así como la actuación irresponsable de cualquier tipo por parte del operario pueden causar lesiones graves o la muerte. La única garantía aplicable y que sirve de referencia para los diferentes productos Genie es nuestra garantía contractual validada por nuestros servicios técnicos. No será válida ninguna otra garantía ni oral ni escrita. Los productos y servicios listados pueden ser marcas registradas, patentes, o nombres registrados de Terex Corporation y/o sus filiales en los EE.UU. y en numerosos otros países. Genie es una marca registrada de Terex South Dakota, Inc © 2019 Terex Corporation.

